

Edelaraudtee Infrastruktuuri AS ***tegevuseeskiri***

KVALITEEDI ja OHUTUSE JUHTIMISE KÄSIRAAMAT

Edelaraudtee Infrastruktuuri AS
reg kood 10786958
Kaare 25
72213 Türi
telefon 38 57 123
faks 38 57 121
e-post edel@edel.ee

SISUKORD

1. ÜLDIST	3
2. ÜLEVAADE ETTEVÕTTEST	4
3. STRUKTUUR ja VASTUTUS	5
4. JUHTIMISSÜSTEEMI KIRJELDUS	8
5. KVALITEEDI- JA OHUTUSEESMÄRGID.....	9
6. RESSURSSIDE JUHTIMINE	10
6.1 PERSONAL	10
6.2 RAUDTEEINFRASTRUKTUUR	10
6.3 TÖÖKESKKOND.....	11
6.4 MATERJALID, SEADMED JA MASINAD	11
7. TEENUSE OSUTAMISEGA SEONDUVAD PROTSESSID	12
7.1 INFRASTRUKTUURI KASUTADA ANDMINE JA RONGILIIKLUSE KORRALDAMINE.....	12

Lisad:

1. Edelaraudtee Infrastruktuuri AS kvaliteedi-ja ohutuspoliitika;
2. Edelaraudtee Infrastruktuuri AS kvaliteedi-ja ohutuseesmärgid 2005;
3. Edelaraudtee Infrastruktuuri AS põhi-ja tugiprotsessid, skeem;
4. Infrastruktuuri-ettevõtja tegevuse aluseks olevad õigusaktid;
5. Teejärelvalve-ja teeremonditeenistuse tegevust korraldavate dokumentide loend;
6. Liiklusteenistuse tegevust korraldavate dokumentide loend;
7. Sidetalituse tegevust korraldavate dokumentide loend;
8. Energeetikatalituse tegevust korraldavate dokumentide loend.

1. ÜLDIST

Käesolev juhtimissüsteemi käsiraamat annab ülevaate Edelaraudtee Infrastruktuuri AS kvaliteedi ja ohutuse juhtimissüsteemist (edaspidi *juhtimissüsteem*).

Kvaliteedi ja ohutuse juhtimissüsteem on samaaegselt ettevõtte kui raudteeinfrastruktuuri-ettevõtja tegevuseeskiri Raudteeseaduse § 35 mõistes.

Juhtimissüsteemi koostamisel on juhitud Raudteeseaduse ja selle rakendusaktide, Raudtee ohutuse direktiivi 2004/49/EÜ ja standardi ISO 9001:2000 nõuetest, arvestades Edelaraudtee Infrastruktuuri AS tegevuse spetsiifilisi iseärasusi.

Juhtimissüsteemi käsiraamatu ja selles tehtud muudatused esitab ettevõtja heakskiitmiseks majandus- ja kommunikatsiooniministrile. Majandus- ja kommunikatsiooniministri poolt heakskiidetud käsiraamatu avalikustab ettevõtja oma veebilehel aadressil www.edel.ee ja majandus- ja kommunikatsiooniministri poolt heakskiidetud väljaandes.

Ettevõtja juhtimissüsteemi käsiraamatu ajakohasuse eest vastutab arendus- ja müügijuht, kes teeb vajadusel muudatused käsiraamatus, kooskõlastab muudatuste tegemise majandus- ja kommunikatsiooniministriga ning teavitab muudatustest töötajaid, kliente ja koostööpartnereid, kelle tegevuskeskkonda muudatused hõlmavad.

Juhtimissüsteemi käsiraamat paber kandjal on töötajatele, klientidele ja koostööpartneritele nende soovil kättesaadav ettevõtja asukohas aadressil Kaare 25 Türil. Käsiraamatu väljastamine paber kandjal on tasuta.

2. ÜLEVAADE ETTEVÕTTEST

Edelaraudtee Infrastruktuuri AS on Edelaraudtee kontserni kuuluv raudteeinfrastruktuuri-ettevõtja, kes osutab oma raudteeinfrastruktuuri kasutada andmise teenust raudteeveo-ettevõtjatele ja veeremiomanikele koos liikluse korraldamisega.

Lisaks infrastruktuuri haldamisele osutab ettevõtja klientidele järgmisi teenuseid:

- raudtee ja teerajatiste ehitus-ja remonttööde teostamine;
- raudtee ja teerajatiste tehnilise järelevalve teostamine;
- eriveeremi ja nende lisaseadiste väljarent;
- sideteenuste müük;
- elektrienergia müük;

Ettevõtte on kantud majandustegevuse registrisse (registreeringud nr RE00006 ja nr EL10786958-0001, <http://mtr.mkm.ee/>). Ettevõtte kui raudteeinfrastruktuuri-ettevõtja tegevuse aluseks olevad peamised õigusaktid on toodud käsiraamatu Lisas 4.

Uute tehnoloogiate rakendamise järjepidevus koosmõjus töötajate väljaõppega on taganud ettevõtte jätkusuutlikkuse – oluliselt on parenenud infrastruktuuri ja selle toimimise seisukord. Tänapäevane materiaaltehniline ja oskusteabe-alane ressurss võimaldab lisaks nõuetekohasele infrastruktuuri haldamisele osutada klientidele täiendavalt mitmesuguseid erinevaid teenuseid. Usaldusväärsete koostööpartnerite ring on laienenud nii klientide kui tarnijate osas. Ettevõtte on edukalt osalenud pakkumistel, väljaspool kontserni on töötatud nii iseseisvalt kui alltöövõtjana.

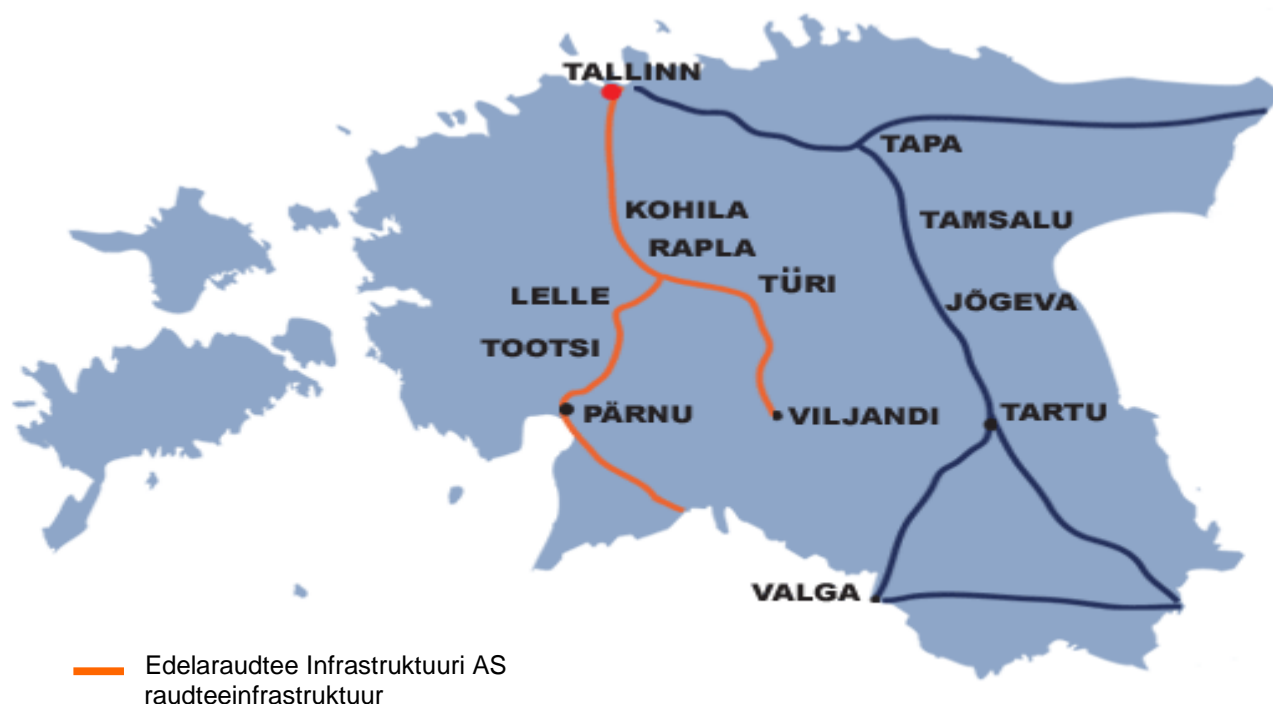
2004 mahukamad kontserni-väliselt teostatud tööd olid raudtee ehitustööd Paldiski Lõunasadamas, hooldus- ja remonttööd AS Eesti Raudtee infrastruktuuril ja AS Eesti Soojuselektrijaama Soldina jaamas.

Kvaliteedi ja ohutuse juhtimissüsteemi koostamise ja rakendamisega alustati ettevõttes 1999. aastal Edelaraudtee AS koosseisus. Kui esialgne juhtimissüsteem keskendus eelkõige õigusaktidega kehtestatud ohutusnõuete täidetusele, siis sujuvas korrelatsioonis ettevõtte arenguga on jätkuvalt avardunud kvaliteedi mõiste ja tänasesse juhtimissüsteemi on lisaks kvaliteedi ja ohutuse juhtimisele integreeritud muud tegevuste tulemuslikkust oluliselt mõjutavad valdkonnad – tegevuste kavandamine, ressursside juhtimine (personal, töökeskkond jms).

3. STRUKTUUR ja VASTUTUS

Ettevõtte struktuur kujundamisel on lähtunud põhitegevuse otstarbekast korraldamisest infrastruktuuri ulatuses valdkondade järgi selliselt, et oleks tagatud erinevate tegevuste koosmõju tulemuslikkus sõltumata tegevuskoha geograafilisest asukohast infrastruktuuril. Ettevõtte struktuuriüksused ja nende asukoht on määratud raudteeinfrastruktuuri asukohaga Eesti Vabariigi territooriumil (vt joonis 1, joonis 2).

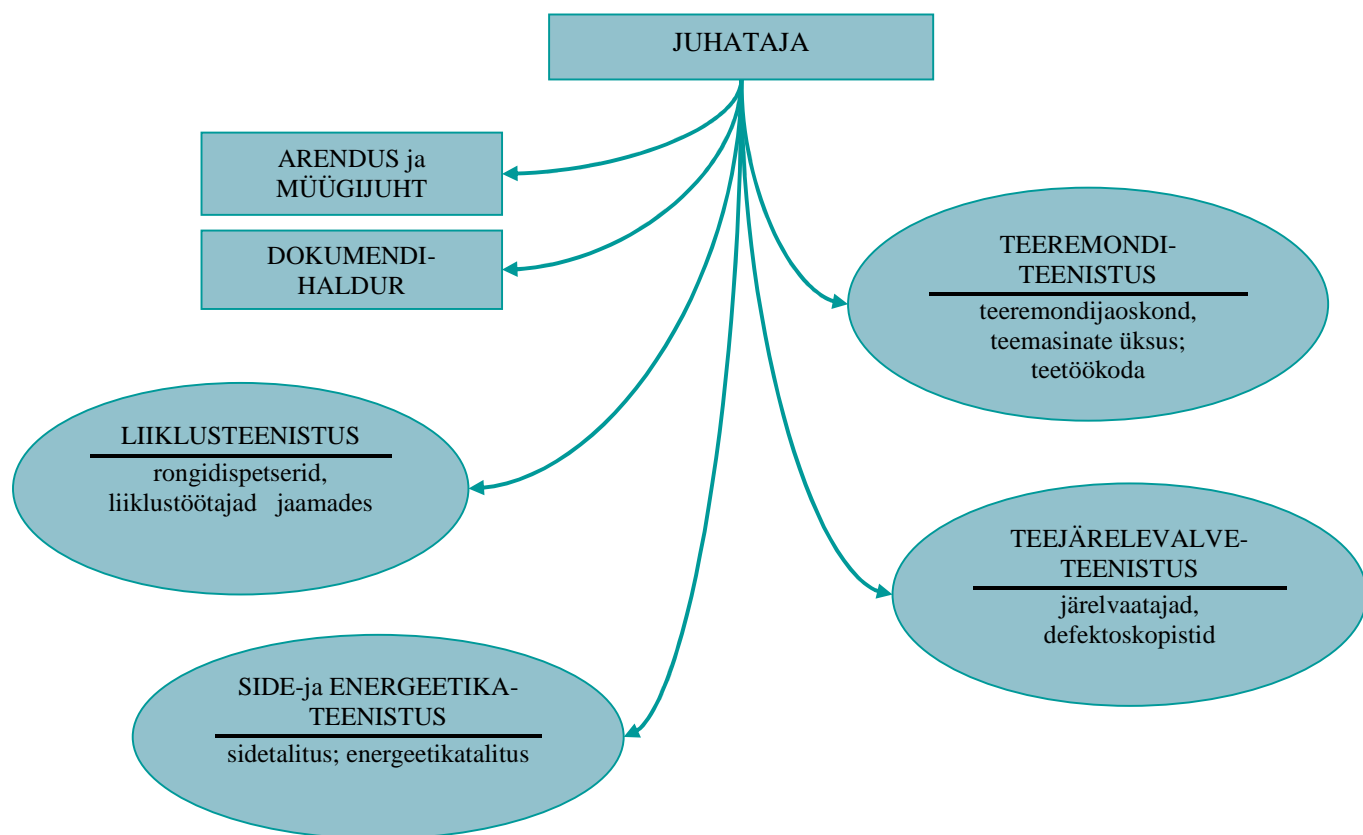
joonis 1, Edelaraudtee Infrastruktuuri AS asukohaskeem Eesti Vabariigi territooriumil



Ettevõtte on jaotatud teenistusteks/talitusteks tegevusvaldkondade järgi. Teenistuse/talituse tegevust korraldab selle teenistuse/talituse juht (vt tabel 1, struktuuriüksused, tegevusvaldkonnad ja vastutus). Kogu ettevõtte tegevust korraldab ja struktuuriüksuste omavahelist koostööd koordineerib juhataja (vt tabel 2; vastutusmaatriks). Juhataja on ettevõtte täievoliline esindaja põhikirja alusel.

Töötajate tegevused koos kohustuste ja vastutusala määramisega on toodud struktuuriüksuste tegevust korraldavates normdokumentides (vt Lisad 5, 6, 7 ja 8). Normdokumendid on ohjatud protsessikirjeldusega „Dokumendiohje“ reg nr IP0004.

joonis 2, Edelaraudtee Infrastruktuuri AS struktuur



tabel 1, Edelaraudtee Infrastruktuuri AS struktuuriüksused, tegevusvaldkonnad ja vastutus

struktuuriüksuse nimetus	tegevusvaldkond	vastutav isik
liiklusteenistus	rongiliikluse korraldamine oma infrastruktuuril	liiklusteenistuse juht
teejäreleveteenistus	raudtee ja raudteerajatiste seisukorra järelevalve;	teejäreleveteenistuse juht
teeremonditeenistus	raudtee ja raudteerajatiste ehitus, remont ja hooldus;	teeremonditeenistuse juht
side-ja energeetikateenistus		
sidetalitus	side- ja turvanguseadmete järelevalve, ehitus, remont ja hooldus;	sidetalituse juht
energeetikatalitus	elektripaigaldiste järelevalve, ehitus, remont ja hooldus;	energeetikatalituse juht

*Edelaraudtee Infrastruktuuri AS tegevuseeskiri
KVALITEEDI ja OHUTUSE JUHTIMISE KÄSIRAAMAT*

Töötajate vastutusalaad tegevuste lõikes valdkonniti on ära toodud vastutusmaatriksis (vt tabel 2)
tabel 2, Edelaraudtee Infrastruktuuri AS töötajate vastutusmaatriks

Vastutaja	tegevused/protsessikirjeldused															
	Kavandamine	Ostmine	Teenuse osutamine						Mittevastava toote ohje ja Parendustegevused							
			Rongliikluse korraldamine	Raudteeinfrastruktuuri seisukorra järelevalve	Raudteeinfrastruktuuri remont ja hooldus	Eriveerimi rent	Sideteenuse müük	Elektrienergia müük	Rongliikluse korraldamine	Raudteeinfrastruktuuri seisukorra järelevalve	Raudteeinfrastruktuuri remont ja hooldus	Eriveerimi seisukorra järelevalve, remont ja hooldus	Dokumendihohje	Töendusdokumentide ohje	Juhtimissüsteemi siseaudit ja juhtkonnapoolne ülevaatus	
JUHATAJA	X	X	X						X				X			
ARENDUS-ja MÜÜGIJUHT	X	X														X
DOKUMENDIHALDUR													X	X		
LIIKLUSTEENISTUSE JUHT	X		X						X							X
TEEJÄRELEVALVETEENISTUSE JUHT	X			X						X						X
TEEREMONDITEENISTUSE JUHT	X	X			X	X					X					X
TEETÖÖKOJA JUHATAJA						X						X				
SIDETALITUSE JUHT	X	X		X	X		X			X	X					X
ENERGEETIKATALITUSE JUHT	X	X		X	X			X		X	X					X

4. JUHTIMISSÜSTEEMI KIRJELDUS

Ettevõtte juhtimissüsteem:

- määratleb ettevõtte kvaliteedi ja ohutuse juhtimise eesmärgid;
- sõnastab ettevõtte kvaliteedipoliitika;
- kirjeldab eesmärkide saavutamiseks vajalikud tegevused ja nende rakendamise;
- võimaldab tegevuste tulemuslikkuse ja nende erinevate aspektide hindamise;
- tagab pideva parendamise;

Ettevõtte juhtimissüsteem on koostatud protsessi-keskselt - tegevuste ja ressursside juhtimisel on arvestatud protsesside vastastikuse mõjuga nende olemuslikus järjestuses selliselt, et oleks tagatud juhtimissüsteemi jälgitavus ja selle toimivuse hindamine.

Juhtimissüsteemi dokumendid on ettevõtja kvaliteedi ja ohutuse juhtimise dokumendisüsteem (vt protsessikirjeldus „Dokumendiohje“ reg nr IP0004) ja käesolev juhtimissüsteemi käsiraamat. Ettevõtja tegevustes on eraldi määratletud olulised põhi- ja tugiprotsessid (vt Lisa 3, „Edelaraudtee Infrastruktuuri AS põhi- ja tugiprotsessid“).

Juhtimissüsteemi dokumentidega korraldab ettevõtja oma tegevused:

- tegevuste kavandamisel;
- teenuste ja kaupade ostmisel;
- teenuse osutamisel;
- mittevastava toote ohjel ja parendustegevuste rakendamisel;

Töötajate kohustused ja vastutusala ettevõtja tegevustes on toodud vastava struktuuriüksuse tegevust korraldavates dokumentides (vt protsessikirjeldus „Dokumendiohje“ IP0004) ning töötaja ja ettevõtja vahel sõlmitud kokkulepetes.

Juhtimissüsteemi ajakohasuse tagamiseks on ette nähtud juhtimissüsteemi ülevaatused ja parendustegevused (vt protsessikirjeldus „Juhtimissüsteemi siseaudit ja juhtkonna poolne ülevaatus“ reg nr IP0006).

5. KVALITEEDI- ja OHUTUSEESMÄRGID

Edelaraudtee Infrastruktuuri AS juhtkond (juhataja koostöös struktuuriüksuste juhtidega) kavandab ettevõtte kvaliteedi ja ohutuse poliitika kooskõlas ettevõtte üldiste eesmärkidega (vt Lisa 1, Edelaraudtee Infrastruktuuri AS kvaliteedi-ja ohutuspoliitika) ja püstitab kvaliteedi- ja ohutuseesmärgid (vt Lisa 2, Edelaraudtee Infrastruktuuri AS kvaliteedi- ja ohutuseesmärgid 2005) ning nende saavutatuse hinnatavuse.

Kvaliteedi-ja ohutuseesmärkide püstitamisel arvestatakse:

- ettevõtte ning turu vajadusi;
- juhtkonnapoolsete ülevaatuste tulemusi;
- juhtimissüsteemi toimivuse tulemuslikkust;
- huvipoolte rahulolu taset;
- ressursside vajadust eesmärkide saavutamiseks;

Kvaliteedi ja ohutueesmärkide saavutamiseks juhtkond:

- edastab kvaliteedi- ja ohutuseesmärgid kõigile töötajatele;
- tagab eesmärkide saavutamiseks vajaliku ressursi;
- määrab eesmärkide saavutamiseks vajalikud tegevused, vajadusel nende kirjeldamise ja integreerimise ettevõtte juhtimissüsteemi;
- hindab regulaarselt tegevuste tulemuslikkust;
- analüüsib esinenud mittevastavuste aspekte ja rakendab vajalikud parendusmeetmed;
- hoiab ettevõtte juhtimissüsteemi ajakohase ja toimiva.

6. RESSURSSIDE JUHTIMINE

Ettevõtte juhtkond määrab kindlaks ja tagab ressursid, mis on vajalikud:

- teenuse kvaliteetseks osutamiseks;
- teabejuhtimiseks ja tehnoloogiate kasutamiseks;
- töötajate pädevuse ja teadlikkuse tõstmiseks;
- juhtimissüsteemi töökorras hoidmiseks ja selle mõjususe tõstmiseks;

6.1 PERSONAL

Edelaraudtee Infrastruktuuri AS juhtkond tagab ettevõtte töötajate kompetentsuse asjakohaste oskuste ja kogemuste baasil. Selleks juhtkond:

- selgitab välja töötajatele vajaliku pädevuse, teadlikkuse;
- näeb ette vajaliku koolituse;
- määratleb töötajate kohustused ja vastutuse;
- motiveerib töötajaid;
- korraldab avatud kahepoolset teabevahetust;
- loob tingimused uuenduste rakendamiseks;
- tagab mõjusa meeskonnatöö.

Personalijuhtimise teostab ettevõttele Edelaraudtee AS personaliosakond koostöös juhtkonnaga. Personalijuhtimise tegevuse aluseks on personalijuhtimise normdokumendid (vt Lisad 5, 6, 7 ja 8; Struktuuriüksuste tegevust korraldavate dokumentide loendid).

Ettevõtte personalijuhtimise-alased tõendusdokumendid asuvad Edelaraudtee personaliosakonnas selle töötajate vastutusel (vt protsessikirjeldus „Dokumendiohje“ reg nr IP 0004).

6.2 RAUDTEEINFRASTRUKTUUR

Edelaraudtee Infrastruktuuri AS juhtkond tagab teenuse kvaliteetseks osutamiseks vajaliku raudteeinfrastruktuuri vastavuse kõigile kehtestatud nõuetele järgmiste tegevuste kompleksse kavandamise ja teostamisega:

- raudteeinfrastruktuuri ja selle toimivuse järelevalve;
- raudteeinfrastruktuurist tulenevate ohutusriskide regulaarne hindamine;
- meetmete rakendamine ohutusriskide kõrvaldamiseks ja ennetamiseks.

Kõik raudteeliikluse ohutu korraldamise ja raudteeinfrastruktuuri korrashoiu eest vastutavad töötajad on kohustatud mistahes mittevastavuse ilmnemisel raudteeinfrastruktuuri seisukorras või selle ohutus toimimises koheselt võtma kasutusele meetmed mittevastavuse kõrvaldamiseks oma pädevuse ja vastutusala piires või teavitama sellest töötajaid, kelle vastutusala tuvastatud mittevastavus hõlmab. Ettevõtja ja tema töötajate tegevused raudteeinfrastruktuuri järelevalve-,

hoolduse ja remondi korraldamisel koos kohustuste ja vastutusala on korraldatud sellekohaste normdokumentidega (vt Lisad 5, 6, 7 ja 8; Struktuuriüksuste tegevust korraldavate dokumentide loendid).

Ettevõtte raudteeinfrastruktuuri järelevalve-, hoolduse- ja remondi-alaste tõendusdokumentide ohje on korraldatud protsessikirjeldusega "Dokumendiohje", reg nr IP0004 ja ära toodud tõendusdokumendi koostaja, haldaja, asukoht ja säilitusaeg.

6.3 TÖÖKESKKOND

Ettevõtte juhtkond määrab kindlaks ja korraldab edukaks põhitegevuseks soodsa töökeskkonna..

Sobiva töökeskkonna loomisel lähtutakse:

- ohutusreeglitest ja –juhenditest;
- töökeskkonna võimalikest ohutegureist ja ergonoomikast;
- töökoha asupaigast infrastruktuuril.

Töökeskkonna kujundamisel on eesmärgiks selle positiivne mõju inimeste motivatsioonile, rahulolule ja toimivusele.

Töökeskkonna juhtimise teostab ettevõttele Edelaraudtee AS töökeskkonnaspetsialist koostöös juhtkonnaga ja ettevõtte töökeskkonnanõukoguga. Töökeskkonna juhtimise alase tegevuse aluseks on töökeskkonna- ja töötervishoiu alased normdokumendid (vt Lisa 5, 6, 7 ja 8; Struktuuriüksuste tegevust korraldavate dokumentide loendid).

Töökeskkonna parendamise protsessi on kaasatud kõik ettevõtte töötajad vahetult ja oma esindajate kaudu töökeskkonnanõukogus. Ettevõtja teostab regulaarselt töökeskkonna erinevate parameetrite ja neist johtuvate riskide hindamist, mille alusel kujundatakse meetmed riskide vähendamiseks ja ennetamiseks.

Ettevõtte töökeskkonna-alased tõendusdokumendid asuvad töökeskkonnaspetsialisti juures ja tema vastutusel (vt protsessikirjeldus "Dokumendiohje" reg nr IP0004).

6.4 MATERJALID, SEADMED ja MASINAD

Edelaraudtee Infrastruktuuri AS ostab põhitegevuseks vajalikud seadmed, materjalid ja teenused ainult usaldusväärsetelt tarnijatelt (vt protsessikirjeldus „Ostmise“ reg nr IP0002).

Materjalide käsitlemine ja ladustamine ettevõttes on korraldatud protsessikirjeldusega/juhendiga „Kesklaos ja infrastruktuuri piirkondlike ladude pidamine kord“.

Ettevõtja eriveeremi kasutamine, hooldus ja remont on korraldatud protsessikirjelduse „Eriveeremi kasutamise kord“ ja selle juhenditega.

7. TEENUSE OSUTAMISEGA SEONDUVAD PROTSESSID

Edelaraudtee Infrastruktuuri AS teeb kindlaks:

- kliendi poolt määratletud nõuded ja eeldatavad ootused;
- nõuded, mis ei ole kliendi poolt määratud, kuid on üldiselt eeldatud;
- teenusega seonduvad eeskirjalised nõuded;
- Edelaraudtee Infrastruktuuri AS poolt määratavad täiendavad nõuded.

Kõik nõuded määratletakse ja neist tulenevad kriteeriumid võetakse aluseks tegevuste kavandamisel.

Edelaraudtee Infrastruktuuri AS kavandab ja teostab oma teenuse osutamise selliselt, et osapooltele oleks tagatud:

- vajaliku informatsiooni kättesaadavus;
- (vajadusel) tööjuhendite kättesaadavus;
- sobivate seadmete ja tehnoloogiate kasutamine;
- teenuse osutamise tõendusdokumentide olemasolu ja kättesaadavus;
- teenuse üleandmine ja sellejärgsete tegevuste rakendamine.

Kõik osapoolte õigused ja kohustused täpsustatakse omavahelistes kokkulepetes. Kõik teenuse osutamisega seonduvad ettevõtja tegevused on korraldatud sellekohaste õigusaktide ja normdokumentidega.

7.1 INFRASTRUKTUURI KASUTADA ANDMINE ja RONGILIIKLUSE KORRALDAMINE

Oma raudteeinfrastruktuuri kasutada andmise raudteeveo-ettevõtjatele ja veeremiomanikele kavandab (Vt protsessikirjeldus „Tegevuste kavandamine“ reg nr IP0001) ja teostab ettevõtja “Raudteeseaduse” sellekohaste sätete alusel(vt protsessikirjeldus „Teenuse osutamine“ reg nr IP0003). Raudteeinfrastruktuuri tehnilised näitajad, selle kasutada andmise kord ja olulised tingimused avalikustab ettevõtja kõigile huvipooltele raudteevõrgustiku teadaandes, mis on kättesaadav ettevõtja veebilehel aadressil www.edel.ee ja paberkandjal ettevõtja asukohas Kaare 25 Türi..

Põhiteenuse kavandamisprotsessi käigus koostatud rongiliiklusgraafik on aluseks rongiliikluse korraldamisel ettevõtja infrastruktuuril liiklusgraafikuperioodil. Rongiliikluse korraldamisel ja selle ohutuse tagamisel juhindub ettevõtja oma tegevustes sellekohastest õigusaktidest ja normdokumentidest (vt Lisa 4, Liiklusteenistuse tegevust korraldavate dokumentide loend).

Lisa 1

EDELARAUDTEE INFRASTRUKTUURI AS KVALITEEDI- ja OHUTUSPOLIITIKA

Meie eesmärk on kliendi vajadustele vastava teenuse osutamine kooskõlas kõigi valdkonnas kehtivate rahvusvaheliste ja riiklike regulatsioonidega ning klientide poolt kindlaks määratud ja vastastikku kokkulepitud nõuetega.

Meie kvaliteedi ja ohutuse juhtimise üldised eesmärgid on:

- kliendi nõuetele vastava teenuse osutamine;
- oma raudteeinfrastruktuuri turvalise toimimise tagamine ja sellega seotud riskide juhtimine;
- töötajatele, klientidele ja koostööpartneritele turvalise ja tõhusa tegevuskeskkonna tagamine;
- kõigi ettevõtte töötajate kaasatus eesmärkide saavutamisel;

Meie jaoks on kvaliteet eelkõige kõigi valdkonnas kehtivate ohutusnõuete täidetud, millele lisanduvad tegevuste ladus ja kiire korraldamine, valmisolek ja avatus muutustele ning uute tehnoloogiate rakendamisele.

Meie tegevuse tulemuslikkuse hindamise aluseks on:

- kõigi osapoolte rahulolu;
- raudteeinfrastruktuuri ja selle toimimise turvalisuse näitajad (tuvastatud mittevastavused ning mõõtmis- ja vaatlusandmed);
- tegevuste tõhusus ja mõjususe väljendatuna tehtud kulutuste ja tulemuslikkuse suhtes.

/ allkiri/

Jaan Ratnik
juhataja

Lisa 2

**EDELARAUDTEE INFRASTRUKTUURI AS
KVALITEEDI- ja OHUTUSEESMÄRGID 2005**

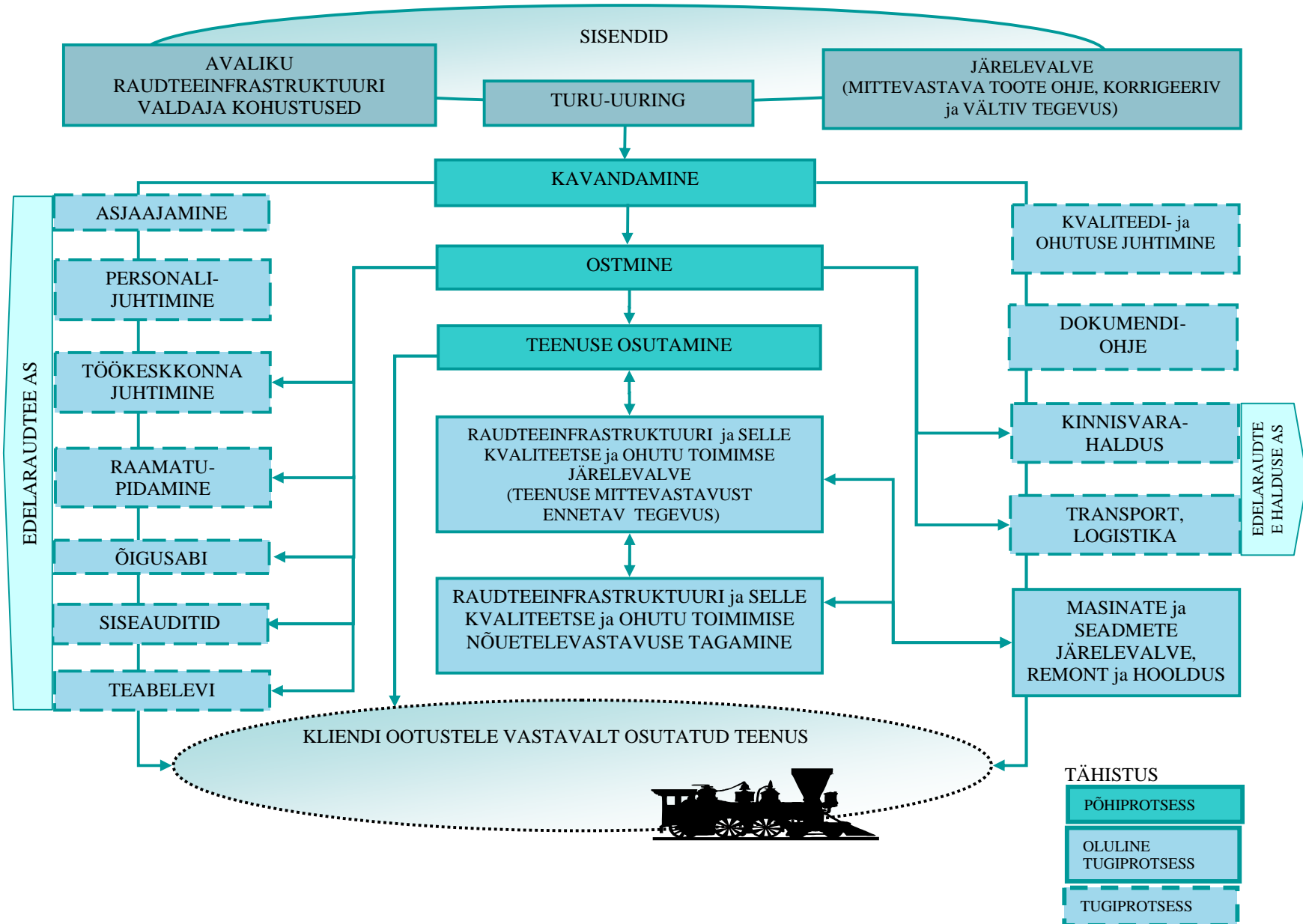
1. tagada teetööde hooaja lõpuks infrastruktuuri seisukord, mis võimaldab rongidele järgmised piirkiirused raudteelõikude ulatuses:
 - Tallinn – Kohila kuni 80 km/h (kohati 100 km/h)
 - Kohila – Lelle kuni 90 km/h;
 - Lelle – Pärnu ja Lelle – Võhma kuni 80 km/h,
 - Võhma – Viljandi kuni 70 km/h;
2. vähendada töötajate tegevustest ja infrastruktuuri seisukorrast põhjustatud ohutusnõuete ja liiklusgraafiku mittekinnipidamiste vähendamine 10 % võrra 2004 aasta andmetega (2004 95 juhtumit).
3. tõsta maanteeliiklejate turvalisust ülesõidukohtadel:
 - Lelle, Tõdva ja Kasemetsa ülesõidukohtadel signalisatsiooniseadmete paigaldamisega;
 - Järvevana ülesõidukohal sõiduradade kohal konsoolile täiendavate fooride paigaldamisega
 - reguleeritud ülesõidukohtadel signalisatsiooniseadmetes olemasolevate fooride väljavahetamisega LED tüüpi fooride vastu ja/või fooride täiendamisega valgete tulede lisamisega;
4. Jaamade ja jaamateede arvu vastavusse viimine kauba- ja reisiveo korraldamise tegelike vajadustega - Pärnu – Mõisaküla raudteeliini demonteerimine;
5. raudtee remont- ja ehitusteenuse müümine kontsernist välja vähemalt 5.0 miljoni kr eest, tänast turuosa laiendades nii mahus kui teenuste liikide osas.
6. juhtimissüsteemi rakendamise raames ettevõtte tegevuste ja dokumendisüsteemi korrastamine ja optimeerimine

/allkiri/

Jaan Ratnik
juhataja

Lisa 3

EDELARAUDTEE INFRASTRUKTUURI AS PÕHI- ja TUGIPROTSESSID



Lisa 4

RAUDTEEINFRASTRUKTUURI-ETTEVÕTJA TEGEVUSE ALUSEKS OLEVAD ÕIGUSAKTID

Jrk	Nimetus	rakendusakti nimetus	Väljaandja, tähis	väljaandmise kpv
1	Raudteeseadus		Riigikogu	19.11.2003
1.1		Raudteeinfrastruktuuri kasutustasu arvestamise meetodika	Majandus- ja kommunikatsiooni-minister, määrus nr 144	01.06.2004
1.2		Raudteeinfrastruktuuri ja raudteeliikluse korralduse ning raudteeveeremi nõuetele vastavuse kontrollimise aruannete vormid	Majandus- ja kommunikatsiooni-minister, määrus nr 49	24.03.2004
1.3		Raudteeliiklusõnnetuse kohta kirjaliku teate esitamise kord, kirjaliku teate, ettekande ning raudteeinsidentide ja otsasõitude kohta esitatava kokkuvõtte vorm	Majandus- ja kommunikatsiooni-minister, määrus nr 64	06.04.2004
1.4		Raudtee-ettevõtja tulude ja kulude arvestuste esitamise kord ja tähtajad	Majandus- ja kommunikatsiooni-minister, määrus nr 63	06.04.2004
1.5		Raudteeliikluse olulise piiramise ja ajutise sulgemise kord	Vabariigi Valitsus, määrus nr 75	18.03.2004
1.6		Raudteetöötajate tervisenõuded ning eelneva ja perioodilise tervisekontrolli kord	Vabariigi Valitsus, määrus nr 84	25.03.2004
1.7		Raudteeinfrastruktuuri läbilaskevõime jaotamise komisjoni moodustamise kord ja tööreglement	Majandus- ja kommunikatsiooniminister, määrus nr 128	07.05.2004
1.8		Ohutustunnistuse väljaandmise, muutmise ja ohutustunnistuse kehtivuse pikendamise protseduuriline kord ning ohutustunnistuse vorm	Majandus- ja kommunikatsiooni-minister, määrus nr 50	24.03.2004
1.9		Raudtee tehnokasutuseeskiri	Teede-ja sideministeerium	09.07.1999
1.9.1	Lisa 1	Raudtee signaalsüsteemijuhend	Teede-ja sideministeerium	09.07.1999
1.9.2	Lisa2	Rongiliikluse ja manöövr töö juhend	Teede-ja sideministeerium	13.04.2000
1.9.3	Lisa3	Ehitusgabariidi rakendamise juhend	Teede-ja sideministeerium	14.11.2001
1.9.4	Lisa 4	Raudteeülesõidukoha ehitamise, korrashoiu ja kasutamise juhend	Majandus-ja Kommunikatsiooni-ministeerium	11.11.2003
2	Ehitusseadus		Riigikogu	15.05.2002
3	Teeseadus		Riigikogu	17.02.1999
4	Liiklusseadus		Riigikogu	14.12.2000

*Edelaraudtee Infrastruktuuri AS tegevuseeskiri
KVALITEEDI ja OHUTUSE JUHTIMISE KÄSIRAAMAT*

5	Pääteseadus		Riigikogu	23.03.1994
6	Metsaseadus		Riigikogu	09.12.1998
7	Kemikaaliseadus		Riigikogu	06.05.1998
8	Haldusmenetluse seadus		Riigikogu	06.06.2002
9	Masina ohutuse seadus		Riigikogu	13.11.2002
10	Kutseadus		Riigikogu	19.12.2000
11	Jäätmeseadus		Riigikogu	28.01.2004
12	Raamatupidamise seadus		Riigikogu	20.11.2002
13	Võlaõigusseadus		Riigikogu	26.09.2001
14	Tööohutuse- ja tervishoiu-seadus		Riigikogu	16.09.1999
15	Majandustegevuse registri seadus		Riigikogu	26.02.2002
15.1		Registreerimistaotluse ja registreeringuandmete muutmise taotluse vorminõuded ja esitamise kord	Majandus-ja Kommunikatsiooni-ministeerium, määrus nr 65	07.04.2004
16	Raudtee ohutuse direktiiv 2004/49/EÜ			
17	ISO 9001:2000		Standardiamet	

Lisa 5

TEEJÄRELEVALVE- ja TEEREMONDITEENISTUSE TEGEVUST KORRALDAVATE DOKUMENTIDE LOEND

Jrk	dokumendi liigitus/nimetus/tähis		Väljaandja	väljaandmise kpv
1	Õigusaktid			
1.1	Raudteeseadus		Riigikogu	19.11.2003
1.1.1	Raudtee tehnokasutuseeskiri		Teede-ja sideministeerium	09.07.1999
1.1.1.1	Lisa 1	Raudtee signalisatsioonijuhend	Teede-ja sideministeerium	09.07.1999
1.1.1.2	Lisa2	Rongiliikluse ja manöövritöö juhend	Teede-ja sideministeerium	13.04.2000
1.1.1.3	Lisa3	Ehitusgabriidi rakendamise juhend	Teede-ja sideministeerium	14.11.2001
1.1.1.4	Lisa 4	Raudteeülesõidukoha ehitamise, korrashoiu ja kasutamise juhend	Majandus-ja Kommunikatsiooni-ministeerium	11.11.2003
1.1.2		Raudteeinfrastruktuuri -ja raudteeliiklus korralduse ning raudteeveeremi nõuetele vastavuse kontrollimise aruannete vormid	Majandus-ja Kommunikatsiooni-ministeerium	24.03.2004
2	Normdokumendid			
2.1	TKE p-d 4, 9, 109	Edelaraudtee Aktsiaseltsi raudteeohutuse ja raudteeliiklusega seotud töötajate atesteerimise kord	Edelaraudtee AS peadirektori 26.04.05 käskkiri nr Ü-7/5	kasutusele võetud Edelaraudtee Infrastruktuuri AS juhataja 27.04.05 käskkirjaga nr I-3/24
2.2		Teetalituse töökorraldus	Edelaraudtee AS juhatus otsus nr 22	02.08.2000
2.3		Tee tehnilise järelevalve teostamine	Edelaraudtee AS juhatus otsus nr 11	28.02.2001
2.4	TKE p 26	Sildade, truupide ja estakaadide järelrevaatuse kord	Edelaraudtee AS juhatus otsus nr 15	05.03.2001
2.5		Kontrollid ja ülevaatused	Edelaraudtee AS peadirektori käskkiri nr. 32	02.09.1997
2.6		Rajatiste ja seadmete järelevalve kord jaamas	Edelaraudtee AS juhatus otsus nr 49	04.02.2002
2.7	TKE p 103	Jaamaseadmete järelvaatuse raamatu pidamise kord	Edelaraudtee AS juhatus otsus nr 13	19.06.2000
2.8		Edelaraudtee AS teede kõverike parameetrite kinnitamine	Edelaraudtee AS juhatus käskkiri nr Ü-7/36	19.04.2001
2.9		Tee jooksev korrashoid, IPI-774	Venemaa Teedeministeerium	kasutusele võetud
2.10		Teerajatiste korrashoid, IPI-628	Venemaa Teedeministeeriumi juhend	Edelaraudtee Infrastruktuuri AS juhataja
2.11		Rongiliikluse ohutuse tagamine teetööde teostamisel, IPI-485	Venemaa Teedeministeerium juhend	28.09.05 käskkirjaga nr I-3/71
2.11	TKE p.123,124	Akna eraldamise kord ja raudteehoiutööde teostamine aknas	Edelaraudtee AS juhatus otsus nr 13	28.02.2001

*Edelaraudtee Infrastruktuuri AS tegevuseeskiri
KVALITEEDI ja OHUTUSE JUHTIMISE KÄSIRAAMAT*

2.12		Teejaoskonna tehniliste passide koostamise juhend, IPI-I4810	NSVL Teedeministeerium	kasutusele võetud Edelaraudtee AS juhatus 13.02.01 otsusega nr 9
2.13		Juhend rongide ohutu liikluse kindlustamiseks signalisatsiooni-, tsentralisatsiooni- ja blokeerseadmete tehnohooldusel ja remontimisel	Eesti Raudtee Teeamet, 1986	
2.14		Raudteel lumetõrje juhend, IPI-4390	NSVL Teedeministeerium	
2.15	TKE p 32	Pöörmete ja ristmete hoiu kord	Edelaraudtee AS juhatus otsus nr 44	18.12.2000
2.16	TKE p.173	Edelaraudtee AS infrastruktuuril asuvate pöörmete hoid	Edelaraudtee AS juhatus otsus nr 32 p.26	22.05.2001
2.17	TKE Lisa 2 p.294	Pöörmed jaamad, milliste juhtimise võib jaamakorraldaja üle anda muule jaamatöötajale	Edelaraudtee AS juhatus otsus nr 32 p.1.51	22.05.2001
2.18	TKE p. 108	Elektrilise rööbasahela hoiu kord	Edelaraudtee AS juhatus otsus nr 48	12.12.2001
2.19	TKE p 31	Defektoskoobi kasutamise kord	Edelaraudtee AS juhatus otsus nr 45	18.12.2000
2.20	TKE lisa 2 p.373, 377, 379, 383, 384, 387	Hoiatuste andmise ja tühistamise kord	Edelaraudtee AS juhatus otsus nr 29	23.10.2000
2.21	TKE p 126	Side kasutamise kord teetööde teostamisel	Edelaraudtee AS juhatus otsus nr 29	07.05.2002
2.22	TKE p 57. 97	Täiendside kasutamine rongiliikluse korraldamisel	Edelaraudtee Infrastruktuuri AS juhatus otsus nr 17	3.06.2002
2.23	TKE p 139	Eriveeremi kasutamise kord	Edelaraudtee Infrastruktuuri AS nr I-2/4	23.02.2004
2.24		Kombineeritud liikumisvõimalustega ekskavaatori kasutusjuhend raudteel liikumisel	Edelaraudtee AS juhatus esimehe käskkiri nr H-7/49	18.06.1999
2.25		Eriveeremi tehniline diagnostika, hooldus ja remont	Edelaraudtee AS juhatus otsus nr 27	15.05.2001
2.26	TKE p.189	Veduritöötajate töökorraldus juhend V-001EDEL p.4.3	Edelaraudtee AS juhatus otsus nr 31	23.10.2000
2.27	TKE p.189	Veoveeremi remonti transportimine juhend V-002EDEL	Edelaraudtee AS juhatus otsus nr 24	25.01.2001
2.28		Veeremi remonti andmine ja remondist vastuvõtmine	Edelaraudtee AS juhatus otsus nr 32	30.10.2000
2.29		Veeremi hoolduste ja remontide korraldamise dokumenteerimine	Edelaraudtee AS juhatus otsus nr 33	30.10.2000
2.30	TKE p 207	Reisi- ja kaubarongide lubatud suurimad sõidukiirused Edelaraudtee Infrastruktuuri AS teedel	Edelaraudtee Infrastruktuuri AS juhataja käskkiri	17.12.2004
2.31		Teeteenistuse veeremi liikluse korraldamise kohalik juhend Türi jaamas		Jaama TKA lisa
2.32	TKE p.219	Sõiduõigusest veduril	Edelaraudtee AS peadirektori käskkiri nr Ü-7/31	17.04.2001
2.33	TKE p.225	Mahatõstetava veeremi liiklemise kord	Edelaraudtee AS juhatus otsus nr.12	19.06.2000

*Edelaraudtee Infrastruktuuri AS tegevuseeskiri
KVALITEEDI ja OHUTUSE JUHTIMISE KÄSIRAAMAT*

2.34	TKE Lisa 2 p.24.	Mittemahatõstetava dresiini liikumise kord	Edelaraudtee AS juhatuse otsus nr 32 p.1.39	22.05.2001
2.35	TKE p-d 43, 44	Tööde teostamise kord raudtee maal ja raudtee kaitsevööndis	Edelaraudtee AS juhatuse otsus nr 12	28.02.2001
2.36	TKE p.12	Ebagabariitsete ja raskekaaluliste veoste läbilaskmine Edelaraudtee Aktsiaseltsi teedel	Edelaraudtee AS juhatuse otsus nr.8	06.02.2001
2.37	TKE p.40	Erakorralise veosega ülesõidu läbimise kord	Edelaraudtee AS juhatuse otsus nr.46	28.12.2000
2.38	TKE Lisa 2 p 244	Ohtlike veoste vedamise kord	Edelaraudtee AS juhatuse otsus nr.37	01.08.2001
2.39		Kesklao ja infrastruktuuri piirkondlike ladude pidamise kord	Edelaraudtee AS juhatuse otsus nr.35	02.07.2001
2.40	TKE p.8	Tehnilise dokumentatsiooni hoiu kord	Edelaraudtee Infrastruktuuri AS juhatuse otsus nr I-2/8 24.11.2003	01.01.2004
2.41		Hädaolukorrast teatamine ja hädaolukorra tagajärgede likvideerimine	Edelaraudtee AS juhatuse otsus nr 27	23.10.2000
2.42		Hädaolukorra põhjuste juurdlus ja tekkinud kahjude kindlakstegemine	Edelaraudtee AS juhatuse otsus nr 28	14.11.2000
2.43		Edelaraudtee AS juhtimine töövälisel ajal	Edelaraudtee AS juhatuse otsus nr 21	01.08.2000
2.44	TKE p.5	Töötajate tervisekaitse korraldamine	Edelaraudtee AS peadirektori 26.04.05 käskkiri nr H-7/5	kasutusele võetud Edelaraudtee Infrastruktuuri AS juhataja 27.04.05 käskkirjaga nr I-3/24
2.45	Tööohutuse -ja töötervishoiuseadus	Töökeskkonnavolinike valimine ja volinike töö korraldamine	Edelaraudtee AS juhatuse otsus nr 27	kasutusele võetud Edelaraudtee Infrastruktuuri AS juhatuse 24.10.2002 otsusega nr 6
2.46		Töökeskkonnanõukogu moodustamine ja nõukogu töö korraldamine	Edelaraudtee AS juhatuse otsus nr 26	
2.47		Tuleohutusosalase töö korraldamine	Edelaraudtee AS juhatuse otsus nr 25	
2.48		Surve- ja tõsteseadmete kasutamine	Edelaraudtee AS juhatuse otsus nr 24	
2.49		Töötervishoiu-, tööohutuse- ja tuleohutusosalane juhendamine	Edelaraudtee AS juhatuse otsus nr 28	
2.50		Töötervishoiu, tööohutuse, tuleohutuse, surve- ja tõsteseadmete ohutuse tagamiseks järelevalve korraldamine	Edelaraudtee AS juhatuse otsus nr 29	
2.51	ISO 9001:2000	Tegevuste kavandamine; IP 0001	Edelaraudtee Infrastruktuuri AS juhataja käskkiri nr I-3/11	01.03.2005

*Edelaraudtee Infrastruktuuri AS tegevuseeskiri
KVALITEEDI ja OHUTUSE JUHTIMISE KÄSIRAAMAT*

2.52	ISO 9001:2000	Ostmine; IP0002	Edelaraudtee Infrastruktuuri AS juhataja käskkiri nr I-3/11	01.03.2005
2.53	ISO 9001:2000	Teenuse osutamine; IP0003	Edelaraudtee Infrastruktuuri AS juhataja käskkiri nr I-3/11	01.03.2005
2.54	ISO 9001:2000	Mittevastava toote ohje ja parendustegevused; IP0005	Edelaraudtee Infrastruktuuri AS juhataja käskkiri nr I-3/11	01.03.2005
2.55	ISO 9001:2000	Juhtimissüsteemi siseaudit ja juhtkonna poolne ülevaatus; IP0006	Edelaraudtee Infrastruktuuri AS juhataja käskkiri nr I-3/11	01.03.2005
2.56	ISO 9001:2000	Dokumendiohje; IP0004	Edelaraudtee Infrastruktuuri AS juhataja käskkiri nr I-3/11	01.03.2005
2.57	ISO 9001:2000	Normdokumendi koostamine ja rakendamine; IJ0006	Edelaraudtee Infrastruktuuri AS juhataja käskkiri nr I-3/11	01.03.2005
2.58	ISO 9001:2000	Toodete, teenuste, protsesside seire ja mõõtmine; P0003	Edelaraudtee AS peadirektori 26.04.05 käskkiri nr H-7/5	kasutusele võetud Edelaraudtee Infrastruktuuri AS juhataja 27.04.05 käskkirjaga nr I-3/24
2.59	ISO 9001:2000	Juhtimissüsteemi audit,; J0010		
2.60	ISO 9001:2000	Personalijuhtimine; P0002	Edelaraudtee AS peadirektori 26.04.05 käskkiri nr H-7/5	
2.61	ISO 9001:2000	Töö analüüs; J0001		
2.62	ISO 9001:2000	Personali värbamine ja valik; J0002		
2.63	ISO 9001:2000	Tööle võtmine ja uute töötaja lõimumine		
2.64	ISO 9001:2000	Koolituse korraldamine; J0004		
2.65	ISO 9001:2000	Töölepingu ülesütlemine; J0005		

Lisa 6

LIIKLUSTEENISTUSE TEGEVUST KORRALDAVATE DOKUMENTIDE LOEND

Jrk	dokumendi liigitus/nimetus/tähis		Väljaandja	väljaandmise kp
1	Õigusaktid			
1.1.	Raudteeseadus		Riigikogu	19.11.2003
1.2	Raudteetranspordi tuleohutusnõuded		Teede-ja sideministeerium	30.07.1998
1.2.1	Raudtee tehnokasutuseeskiri		Teede-ja sideministeerium	09.07.1999
1.2.1.1	Lisa 1	Raudtee signalisatsioonijuhend	Teede-ja sideministeerium	09.07.1999
1.2.1.2	Lisa2	Rongiliikluse ja manöövritöö juhend	Teede-ja sideministeerium	13.04.2000
1.2.1.3	Lisa3	Ehitusgabariidi rakendamise juhend	Teede-ja sideministeerium	14.11.2001
1.2.1.4	Lisa 4	Raudteeülesõidukoha ehitamise, korrashoiu ja kasutamise juhend	Majandus-ja Kommunikatsiooniministe erium	11.11.2003
1.2.2		Raudteeinfrastruktuuri -ja raudteeliiklus korralduse ning raudtee-veeremi nõuetele vastavuse kontrollimise aruannete vormid	Majandus-ja Kommunikatsiooniministe erium	24.03.2004
2	Normdokumendid			
2.1	TKE p-d 4, 9, 109	Edelaraudtee Aktsiaseltsi raudteeohutuse ja raudteeliikluse juhtimise eest vastutavate töötajate atesteerimine	Edelaraudtee AS peadirektori 26.04.05. käskkiri nt Ü-7/5	kasutusele võetud Edelaraudtee Infrastruktuuri AS juhataja 27.04.05. käskkirjaga nr I-3/24
2.2	TKE p 167	Jaama TKA ja selle lisad		
2.3	TKE p 167	Jaama tehnikorraldusakti koostamise kord	Edelaraudtee AS juhatus otsus nr.21	09.04.2001
2.4		Kontrollid ja ülevaatused	Edelaraudtee AS peadirektori käskkiri nr. 32	02.09.1997
2.5		Rajatiste ja seadmete järelevalve kord jaamas	Edelaraudtee AS juhatus otsus nr 49	04.02.2002
2.6	TKE p.103	Jaamaseadmete järelvaatuse raamatu pidamise kord	Edelaraudtee AS juhatus otsus nr 13	19.06.2000
2.7	TKE p.193	Järelevalve korraldamine liikluse-, energeetika- ja sidetöötajate ning seadmete töö üle	Edelaraudtee AS juhatus otsus nr 34	19.06.2001
2.8	TKE lisa 2 p.373, 377, 379, 383, 384, 387	Hoiatuste andmise ja tühistamise kord	Edelaraudtee AS juhatus otsus nr 29	23.10.2000
2.9		Juhend rongide ohutu liikluse kindlustamiseks signalisatsiooni-, tsentralisatsiooni- ja blokeerseadmete tehnohooldusel ja remontimisel	Eesti Raudtee Teeamet.1986	kasutusele võetud Edelaraudtee AS juhatus 12.02.01 otsusega nr 9
2.10		Rongiliikluse ohutuse tagamine teetööde teostamisel, IPII-485	Venemaa Teedeministeerium juhend	kasutusele võetud Edelaraudtee

*Edelaraudtee Infrastruktuuri AS tegevuseeskiri
KVALITEEDI ja OHUTUSE JUHTIMISE KÄSIRAAMAT*

				Infrastruktuuri AS juhataja 28.09.05. käskkirjaga nr I-3/71
2.11	TKE p.123,124	Akna eraldamise kord ja raudteehoiutööde teostamine aknas	Edelaraudtee AS juhatus otsus nr 13	28.02.2001
2.12	TKE p.43, 44	Tööde teostamise kord raudteemaal ja raudtee kaitsevööndis	Edelaraudtee AS juhatus otsus nr 12	28.02.2001
2.13	TKE p.225	Mahatõstetava veeremi liiklemise kord	Edelaraudtee AS juhatus otsus nr.12	19.06.2000
2.14	TKE Lisa 2 p.24.	Mittemahatõstetava dresiini liikumise kord	Edelaraudtee AS juhatus otsus nr 32 p.1.39	22.05.2001
2.15		Kombineeritud liikumisvõimalustega ekskavaatori kasutusjuhend raudteel liikumisel	Edelaraudtee AS juhatus esimehe käskkiri nr H-7/49	18.06.1999
2.16	TKE p.12	Ebagabariitsete ja raske-kaaluliste veoste läbilaskmine Edelaraudtee Aktsiaseltsi teedel	Edelaraudtee AS juhatus otsus nr.8	06.02.2001
2.17	TKE p.40	Erakorralise veosega ülesõidu läbimise kord	Edelaraudtee AS juhatus otsus nr.46	28.12.2000
2.18		Ülesõidukoha teenindamise ja seadmete kasutamise juhend(kui pöörmeseadja on ka ülesõidukorraldaja)	Igal jaamal eraldi, asub jaama TKA juures	
2.19		Liikluseeskiri(kui pöörmeseadja on ka ülesõidukorraldaja) p.171,174	Riigikogu	02.02.2001
2.20	TKE p.153	Vagunite tehnohooldeks ja laadimiseks esitamise kord	Edelaraudtee AS juhatus otsus nr 32 p. 1.21	22.05.2001
2.21	TKE p.155	Kaubavee veeremi tehnilise seisukorra kontrollimine	Edelaraudtee AS juhatus otsus nr 32 p. 1.22	22.05.2002
2.22	TKE p-d 57, 97	Täiendside kasutamise kord rongiliikluse korraldamisel	Edelaraudtee Infrastruktuuri AS juhatus otsus nr 17	03.06.2002
2.23	TKE p.126	Side kasutamise kord teetööde teostamisel	Edelaraudtee AS juhatus otsus nr 28	07.05.2001
2.24	TKE p 32	Pöörmete ja ristmete hoiu kord	Edelaraudtee AS juhatus otsus nr 44	18.12.2000
2.25	TKE p. 171	Võtmesõltuvuseta lukustatud pöörangute võtmete hoiu kord	Edelaraudtee AS juhatus otsus nr 32 p. 1.25	22.05.2002
2.26	TKE p.173	Edelaraudtee AS infrastruktuuril asuvate pöörmete hoid	Edelaraudtee AS juhatus otsus nr 32 p.26	22.05.2001
2.27	TKE p.157	Väljaspool liiklusgraafikut reisi-ja kaubarongi käikupanemise kord	Edelaraudtee AS juhatus otsus nr 32 p. 1.23	22.05.2001
2.28	TKE p.159	Rongidele numbrite omistamise kord	Edelaraudtee AS juhatus otsus nr 14	19.06.2000
2.29	TKE p. 180	Pikk-kaubarongi, raskekaubarongi koostamine ja läbilaskmine	Edelaraudtee AS peadirektori käskkiri nr H-7/52	15.06.1999
2.30	TKE p. 181	Pikk-kaubarongi, raskekaubarongi koostamine ja läbilaskmine ning reisirongile ülenormilise vaguni külgehaakimine ja pikakoosseisulise	Edelaraudtee AS juhatus otsus nr 32 p. 1.27	22.05.2001

*Edelaraudtee Infrastruktuuri AS tegevuseeskiri
KVALITEEDI ja OHUTUSE JUHTIMISE KÄSIRAAMAT*

		reisirongi liikumise kord		
2.31	TKE p.213	Ühendkaubarongid	Edelaraudtee AS juhatuse otsus nr 32 p.1.34	22.05.2001
2.32	TKE p 207	Reisi-ja kaubarongide lubatud suurimad sõidukiirused Edelaraudtee Infrastruktuuri AS teedel	Edelaraudtee Infrastruktuuri AS juhataja käskkiri nr I-3/66	17.12.2004
2.33	TKE Lisa 2 p. 242, 254	Jaamad, kus jaamakorraldaja ei võta vastu ja ei saada ära ronge	Edelaraudtee AS juhatuse otsus nr 32 p.1.47; 1.48	22.05.2001
2.34	TKE p.219	Sõiduõigusest veduril	Edelaraudtee AS peadirektori käskkiri nr Ü-7/31	17.04.2001
2.35	TKE Lisa 2 p.122, 124	Telefonogrammide edastamise kord	Edelaraudtee AS juhatuse otsus nr 32 p. 1.45	22.05.2002
2.36		Vagunilehe täitmise kord	Edelaraudtee Infrastruktuuri AS juhatuse otsus nr I-2/9	04.12.2003
2.37		Ohtlike veoste vedamise kord	Edelaraudtee AS juhatuse otsus nr 37	06.07.2001
2.38	TKE Lisa 2 p.431	Ohtliku veose vahejaama mahajätmise kord	Edelaraudtee AS juhatuse otsus nr 32 p.1.58	22.05.2001
2.39	TKE p. 203	Kaubarongi sabasignaali hoiu kord	Edelaraudtee AS juhatuse otsus nr 32 p.1.32	22.05.2001
2.40	TKE p.189	Veduritöötajate töökorraldus juhend V-001EDEL p.4.3	Edelaraudtee AS juhatuse otsus nr 4	25.01.2001
2.41	TKE p.189	Veoveeremi remonti transportimine juhend V-002EDEL	Edelaraudtee AS juhatuse otsus nr 24	09.04.2001
2.42	TKE Lisa 2 p.290	Dispetšerside taastamise kord	Edelaraudtee AS juhatuse otsus nr 32 p.1.50	22.05.2001
2.43		Jaamatöötaja töökaitsejuhend	Edelaraudtee AS peadirektori käskkiri	05.08.1998
2.44	TKE Lisa 2 p.308	Manöövriveduri teenindamise kord	Edelaraudtee AS juhatuse otsus nr 32 p.1.54	22.05.2001
2.45		Pidurkingade arvestamine, markeerimine ja hoidmine	Edelaraudtee AS juhatuse otsus nr 19	15.08.2002
2.46	TKE Lisa 2 p.353	Pidurkingade kasutamise ja hoiu kord	Edelaraudtee AS juhatuse otsus nr 19	22.05.2001
2.47		Teede tehnilise järelevalve kord	Edelaraudtee AS juhatuse otsus nr 11	28.02.2001
2.48	TKE p 32	Pöörmete ja ristmete hoiu kord	Edelaraudtee AS juhatuse otsus nr 44	18.12.2000
2.49	TKE Lisa 2 p.411	Lukustavate pöörangute võtmete hoiu kord	Edelaraudtee AS juhatuse otsus nr 32 p.1.56	22.05.2001
2.50	TKE Lisa 2 p.294	Pöörmed jaamades, milliste juhtimise võib jaamakorraldaja üle anda muule jaamatöötajale	Edelaraudtee AS juhatuse otsus nr 32 p.1.51	22.05.2001
2.51	TKE Lisa 2 p.228	Pöörmepestist kaugelasuvad pöörangud, milliseid kontrollitakse perioodiliselt	Edelaraudtee AS juhatuse otsus nr 32 p.1.46	22.05.2001

*Edelaraudtee Infrastruktuuri AS tegevuseeskiri
KVALITEEDI ja OHUTUSE JUHTIMISE KÄSIRAAMAT*

2.52	TKE p. 108	Elektrilise rööbasahela hoiu kord	Edelaraudtee AS juhatuse otsus nr 48	12.12.2001
2.53	TKE p.8	Tehnilise dokumentatsiooni hoiu kord	Edelaraudtee Infrastruktuuri AS juhatuse otsus nr I-2/8	24.11.2003
2.54	TKE p.58	Valgustus jaamades ja peatuspunktides	Edelaraudtee AS juhatuse otsus nr.15	04.07.2000
2.55	TKE p.188	Veduri- ja rongimeeskonna majutuskohale esitatavad nõuded	Edelaraudtee AS juhatuse otsus nr 25	16.04.2001
2.56		Reisijate teenindamine liiklushäirete korral	Edelaraudtee AS juhatuse otsus nr 41	11.12.2000
2.57		Hädaolukorrast teatamine ja hädaolukorra tagajärgede likvideerimine	Edelaraudtee AS juhatuse otsus nr 27	23.10.2000
2.58		Hädaolukorra põhjuste juurdlus ja tekkinud kahjude kindlakstegemine	Edelaraudtee AS juhatuse otsus nr 28	14.11.2000
2.59		Edelaraudtee AS juhtimine töövälisel ajal	Edelaraudtee AS juhatuse otsus nr 21	01.08.2000
2.60		Tööriietuse ning isikukaitsevahendite kandmise ja arvestamise kord	Edelaraudtee AS juhatuse otsus nr 21	31.12.1999
2.61	TKE p.5	Töötajate tervisekaitse korraldamine	Edelaraudtee AS peadirektori 26.04.05 käskkiri nr H-7/59	Edelaraudtee Infrastruktuuri AS juhataja 27.04.05 käskkiri nr H-3/24
2.62	Tööohutuse -ja töötervishoiu-seadus	Töökeskkonnavolinike valimine ja volinike töö korraldamine	Edelaraudtee AS juhatuse otsus nr 27	24.10.2002; kasutusele võetud Edela raudtee Infrastruktuuri AS juhatuse 24.10.2002 otsusega nr 6
2.63		Töökeskkonnanõukogu moodustamine ja nõukogu töö korraldamine	Edelaraudtee AS juhatuse otsus nr 26	
2.64		Tuleohutusosalase töö korraldamine	Edelaraudtee AS juhatuse otsus nr 25	
2.65		Surve- ja tõsteseadmete kasutamine	Edelaraudtee AS juhatuse otsus nr 24	
2.66		Töötervishoiu-, tööohutuse- ja tuleohutusala juhendamine	Edelaraudtee AS juhatuse otsus nr 28	
2.67		Töötervishoiu, tööohutuse, tuleohutuse, surve- ja tõsteseadmete ohutuse tagamiseks järelevalve korraldamine	Edelaraudtee AS juhatuse otsus nr 29	
2.68	ISO 9001:2000	Tegevuste kavandamine; IP 0001	Edelaraudtee Infrastruktuuri AS juhataja käskkiri nr I-3/11	01.03.2005
2.69	ISO 9001:2000	Ostmise; IP0002	Edelaraudtee Infrastruktuuri AS juhataja käskkiri nr I-3/11	01.03.2005
2.70	ISO 9001:2000	Teenuse osutamine; IP0003	Edelaraudtee Infrastruktuuri AS juhataja käskkiri nr I-3/11	01.03.2005
2.71	ISO 9001:2000	Mittevastava toote ohje ja parendustegevused; IP0005	Edelaraudtee Infrastruktuuri AS juhataja	01.03.2005

*Edelaraudtee Infrastruktuuri AS tegevuseeskiri
KVALITEEDI ja OHUTUSE JUHTIMISE KÄSIRAAMAT*

			käskkiri nr I-3/11	
2.72	ISO 9001:2000	Juhtimissüsteemi siseaudit ja juhtkonna poolne ülevaatus; IP0006	Edelaraudtee Infrastruktuuri AS juhataja käskkiri nr I-3/11	01.03.2005
2.73	ISO 9001:2000	Dokumendiohje; IP0004	Edelaraudtee Infrastruktuuri AS juhataja käskkiri nr I-3/11	01.03.2005
2.74	ISO 9001:2000	Normdokumendi koostamine ja rakendamine; IJ0006	Edelaraudtee Infrastruktuuri AS juhataja käskkiri nr I-3/11	01.03.2005
2.75	ISO 9001:2000	Toodete, teenuste, protsesside seire ja mõõtmine; P0003	Edelaraudtee AS juhatuse 26.04.05 käskkiri nr H-7/5	kasutusele võetud Edelaraudtee Infrastruktuuri AS juhatuse 27.04.2005 käskkirjaga nr I-3/24
2.76	ISO 9001:2000	Juhtimissüsteemi audit,; J0010		
2.77	ISO 9001:2000	Personalijuhtimine; P0002	Edelaraudtee AS juhatuse 26.04.05 käskkiri nr H-7/5	
2.78	ISO 9001:2000	Töö analüüs; J0001		
2.79	ISO 9001:2000	Personali värbamine ja valik; J0002		
2.80	ISO 9001:2000	Tööle võtmine ja uute töötaja lõimumine		
2.81	ISO 9001:2000	Koolituse korraldamine; J0004		
2.82	ISO 9001:2000	Töölepingu ülesütlemine; J0005		

Lisa 7

SIDETALITUSE TEGEVUST KORRALDAVATE DOKUMENTIDE LOEND

jrk	dokumendi liigitus/nimetus/tähis		väljaandja	väljaandmise kpv
1	Õigusaktid			
1.1	Nõuded telekommunikatsiooni -võrgule		Teede-ja sideministeerium	20.12.2000
1.2	Nõuded raadiosidele		Teede-ja sideministeerium	20.12.2000
1.3	Raudteeseadus		Riigikogu	19.11.2003
1.3.1	Raudtee tehnokasutuseeskiri		Teede-ja sideministeerium	09.07.1999
1.3.1.1	Lisa 1	Raudtee signalisatsiooni-juhend	Teede-ja sideministeerium	09.07.1999
1.3.1.2	Lisa2	Rongiliikluse ja manöövritöö juhend	Teede-ja sideministeerium	13.04.2000
1.3.1.3	Lisa3	Ehitusgabariidi rakendamise juhend	Teede-ja sideministeerium	14.11.2001
1.3.1.4	Lisa 4	Raudteeülesõidukoha ehitamise, korrashoiu ja kasutamise juhend	Majandus-ja Kommunikatsiooni- ministeerium	11.11.2003
1.3.2		Raudteeinfrastruktuuri –ja raudteeliiklus korralduse ning raudtee-veeremi nõuetele vastavuse kontrollimise aruannete vormid	Majandus-ja Kommunikatsiooni- ministeerium	24.03.2004
1.6	EV Standardid		Standardiamet	
2	normdokumendid			
2.1		Sidetalituse tegevuskord	Edelaraudtee Infrastruktuuri AS	22.01.2004
2.2	TKE p-d 4, 9, 109	Edelaraudtee Aktsiaseltsi raudteeohutuse ja raudteeliikluse juhtimise eest vastutavate töötajate atesteerimine	Edelaraudtee AS peadirektori 26.04.05. käskkiri nt Ü-7/5	kasutusele võetud Edelaraudtee Infrastruktuuri AS juhataja 27.04.05. käskkirjaga nr I-3/24
2.3		Turvanguseadmete elementide ülevaatuse teostamise kord	Edelaraudtee Infrastruktuuri AS	22.01.2004
2.4		Jaama TKA Lisa Turvanguseadmete kasutamise kord	Edelaraudtee AS	Igal jaamal oma
2.5		Juhend rongide ohutu liikluse kindlustamiseks signalisatsiooni-, tsentralisatsiooni- ja blokeerseadmete tehnohooldusel ja remontimisel	Balti Raudtee Eesti Raudteekond 4397, 1986	kasutusele võetud Edelaraudtee AS juhataja 12.02.01 otsusega nr 9
2.6		Turvanguseadmete tehnilise teenindamise juhend, I(III)-720	Venemaa Teedeministeerium	kasutusele võetud Edelaraudtee Infrastruktuuri AS juhataja

*Edelaraudtee Infrastruktuuri AS tegevuseeskiri
KVALITEEDI ja OHUTUSE JUHTIMISE KÄSIRAAMAT*

				22.01.04. otsusega nr I-2/2
2.8		Rongiliikluse ohutuse tagamine teetööde teostamisel, IPI-485	Venemaa Teedeministeerium juhend	kasutusele võetud Edelaraudtee Infrastruktuuri AS juhataja 28.09.05. käskkirjaga nr I-3/71
2.9		Kontrollid ja ülevaatused	Edelaraudtee AS peadirektori käskkiri nr. 32	02.09.1997
2.10		Rajatiste ja seadmete järelevalve kord jaamas	Edelaraudtee AS juhatuse otsus nr 49	04.02.2002
2.11	TKE p103	Jaamaseadmete järelevaatuse raamatu pidamise kord	Edelaraudtee AS juhatuse otsus nr 13	19.06.2000
2.12	TKE p 43, 44	Tööde teostamise kord raudteemaal ja raudtee kaitsevööndis	Edelaraudtee AS juhatuse otsus nr 12	28.02.2001
2.13	TKE p 8	Tehnilise dokumentatsiooni hoiu kord	Edelaraudtee Infrastruktuuri AS juhatuse otsus nr I-2/8	24.11.2003
2.14		Turvanguseadmete tehnilise dokumentatsiooni koostamise ja pidamise juhend, IPIII-4374	NSVL Teedeministeerium	kasutusele võetud Edelaraudtee Infrastruktuuri AS juhataja 22.01.04. otsusega nr I-2/2
2.15	TKE lisa 2 p-d 373, 377, 379, 383, 384, 387	Hoiatuste andmise ja tühistamise kord	Edelaraudtee AS juhatuse otsus nr 29	23.10.2000
2.16	TKE p 225	Mahatõstetava veeremi liiklemise kord	Edelaraudtee AS juhatuse otsus nr.12	19.06.2000
2.17	TKE p 12	Ebagabariitsete ja raskekaaluliste veoste läbilaskmine Edelaraudtee Aktsiaseltsi teedel	Edelaraudtee AS juhatuse otsus nr.8	06.02.2001
2.18	TKE p-d 123, 124	Akna eraldamise kord ja raudteehoiutööde teostamine aknas	Edelaraudtee AS juhatuse otsus nr 13	28.02.2001
2.19	TKE Lisa 2 p.290	Dispetšerside taastamise kord	Edelaraudtee AS juhatuse otsus nr 32 p.1.50	22.05.2001
2.20	TKE p 32	Pöörmete ja ristmete hoiu kord	Edelaraudtee AS juhatuse otsus nr 44	18.12.2000
2.21	TKE p.173	Edelaraudtee AS infrastruktuuril asuvate pöörmete hoid	Edelaraudtee AS juhatuse otsus nr 32 p.26	22.05.2001
2.22	TKE Lisa 2 p 228	Pöörmepestist kaugel asuvad pöörangud, milliseid kontrollitakse perioodiliselt	Edelaraudtee AS juhatuse otsus nr 32 p.1.46	22.05.2001
2.23	TKE Lisa 2 p 411	Lukustavate pöörangute võtmete hoiu kord	Edelaraudtee AS juhatuse otsus nr 32 p.1.56	22.05.2001
2.24	TKE p 171	Võtmesõltuvuseta lukustatud pöörangute võtmete hoiu kord	Edelaraudtee AS juhatuse otsus nr 32 p. 1.25	22.05.2002

*Edelaraudtee Infrastruktuuri AS tegevuseeskiri
KVALITEEDI ja OHUTUSE JUHTIMISE KÄSIRAAMAT*

2.25	TKE p 108	Elektrilise rööbasahela hoiu kord	Edelaraudtee AS juhatuse otsus nr 48	12.12.2001
2.26	TKE p126	Side kasutamise kord teetööde teostamisel	Edelaraudtee AS juhatuse otsus nr 28	07.05.2001
2.27	TKE p 97	Täiendside kasutamise kord rongiliikluse korraldamisel	Edelaraudtee Infrastruktuuri AS juhatuse otsus nr 17	03.06.2002
2.28	TKE p 75	Alaliste signaalide paigaldamise kord	Edelaraudtee Infrastruktuuri AS otsus nr I-2/7	24.11.2003
2.29		Kesklaos ja infrastruktuuri piirkondlike ladude pidamise kord	Edelaraudtee AS juhatuse otsus nr.35	02.07.2001
2.30		Hädaolukorrast teatamine ja hädaolukorra tagajärgede likvideerimine	Edelaraudtee AS juhatuse otsus nr 27	23.10.2000
2.31		Hädaolukorra põhjuste juurdlus ja tekkinud kahjude kindlakstegemine	Edelaraudtee AS juhatuse otsus nr 28	14.11.2000
2.32		Edelaraudtee AS juhtimine töövälisel ajal	Edelaraudtee AS juhatuse otsus nr 21	01.08.2000
2.33		Tööriietuse ning isikukaitsevahendite kandmise ja arvestamise kord	Edelaraudtee AS juhatuse otsus nr 21	31.12.1999
2.34	TKE p 5	Töötajate tervisekaitse korraldamine	Edelaraudtee AS peadirektori 26.04.05. käskkiri nt Ü-7/5	kasutusele võetud Edelaraudtee Infrastruktuuri AS juhataja 27.04.05. käskkirjaga nr I-3/24
2.35	Tööohutuse -ja töötervishoiuseadus	Töökeskkonnavolinike valimine ja volinike töö korraldamine	Edelaraudtee AS juhatuse otsus nr 27	kasutusele võetud Edelaraudtee Infrastruktuuri AS juhatuse 24.10.2002 otsusega nr 6
2.36		Töökeskkonnanõukogu moodustamine ja nõukogu töö korraldamine	Edelaraudtee AS juhatuse otsus nr 26	
2.37		Tuleohutusosalase töö korraldamine	Edelaraudtee AS juhatuse otsus nr 25	
2.38		Surve- ja tõsteseadmete kasutamine	Edelaraudtee AS juhatuse otsus nr 24	
2.39		Töötervishoiu-, tööohutuse- ja tuleohutusosalane juhendamine	Edelaraudtee AS juhatuse otsus nr 28	
2.40		Töötervishoiu, tööohutuse, tuleohutuse, surve- ja tõsteseadmete ohutuse tagamiseks järelevalve korraldamine	Edelaraudtee AS juhatuse otsus nr 29	
2.41	ISO 9001:2000	Tegevuste kavandamine; IP 0001	Edelaraudtee Infrastruktuuri AS juhataja käskkiri nr I-3/11	01.03.2005
2.42	ISO 9001:2000	Ostmise; IP0002	Edelaraudtee Infrastruktuuri AS juhataja käskkiri nr I-3/11	01.03.2005
2.43	ISO 9001:2000	Teenuse osutamine; IP0003	Edelaraudtee Infrastruktuuri AS juhataja käskkiri nr I-3/11	01.03.2005

*Edelaraudtee Infrastruktuuri AS tegevuseeskiri
KVALITEEDI ja OHUTUSE JUHTIMISE KÄSIRAAMAT*

2.44	ISO 9001:2000	Mittevastava toote ohje ja parendustegevused; IP0005	Edelaraudtee Infrastruktuuri AS juhataja käskkiri nr I-3/11	01.03.2005
2.45	ISO 9001:2000	Juhtimissüsteemi siseaudit ja juhtkonna poolne ülevaatus; IP0006	Edelaraudtee Infrastruktuuri AS juhataja käskkiri nr I-3/11	01.03.2005
2.46	ISO 9001:2000	Dokumendiohje; IP0004	Edelaraudtee Infrastruktuuri AS juhataja käskkiri nr I-3/11	01.03.2005
2.47	ISO 9001:2000	Normdokumendi koostamine ja rakendamine; IJ0006	Edelaraudtee Infrastruktuuri AS juhataja käskkiri nr I-3/11	01.03.2005
2.48	ISO 9001:2000	Toodete, teenuste, protsesside seire ja mõõtmine; P0003	Edelaraudtee AS peadirektori 26.04.05 käskkiri nr H-7/5	kasutusele võetud Edelaraudtee Infrastruktuuri AS juhatuse 27.04.2005 käskkirjaga nr I-3/24
2.49	ISO 9001:2000	Juhtimissüsteemi audit,; J0010		
2.50	ISO 9001:2000	Personalijuhtimine; P0002	Edelaraudtee AS peadirektori 26.04.05 käskkiri nr H-7/5	
2.51	ISO 9001:2000	Töö analüüs; J0001		
2.52	ISO 9001:2000	Personali värbamine ja valik; J0002		
2.53	ISO 9001:2000	Tööle võtmine ja uute töötaja lõimumine		
2.54	ISO 9001:2000	Koolituse korraldamine; J0004		
2.55	ISO 9001:2000	Töölepingu ülesütlemine; J0005		

Lisa 8

ENERGEETIKATALITUSE TEGEVUST KORRALDAVATE DOKUMENTIDE LOEND

Jrk	alusdokument/ dokumendi liigitus ja nimetus/tähis		väljaandja	väljaandmise kp
1	Õigusaktid			
1.1	Elektrituruseadus		Riigikogu	11.02.2003
1.2	Elektriohutus-seadus		Riigikogu	22.05.2002
1.2.1		Nõuded elektriseadmele ja -paigaldisele, nende elektromagnetilisele ühilduvusele ning nõuetele vastavuse hindamise ja tõendamise kord ja märgistuse ja teabega varustamisele	majandusminister, määrus	28.06.2002
1.2.3		Nõuded käidukorraldusele	majandusminister, määrus	28.06.2002
1.2.4		Tehnilise kontrolli kord, sagedus ja mahud sõltuvalt elektripaigaldise tehnilistest andmetest	majandusminister, määrus	28.06.2002
1.2.5		Pädevusklassid ja isiku nõuetele vastavuse hindamise ja tõendamise kord	majandusminister, määrus	01.07.2002
1.3	Raudteeseadus		Riigikogu	19.11.2003
1.4.1	Raudtee tehnokasutus-eeskiri		Teede-ja sideministeerium	09.07.1999
1.4.1.1	Lisa 1	Raudtee signalisatsioonijuhend	Teede-ja sideministeerium	09.07.1999
1.4.1.2	Lisa2	Rongiliikluse ja manöövr töö juhend	Teede-ja sideministeerium	13.04.2000
1.4.1.3	Lisa3	Ehitusgabariidi rakendamise juhend	Teede-ja sideministeerium	14.11.2001
1.4.1.4	Lisa 4	Raudteeülesõidukoha ehitamise, korrashoiu ja kasutamise juhend	Majandus-ja Kommunikatsiooniministeerium	11.11.2003
1.5	EV Standardid		Standardiamet	
2	normdokumendid			
2.1	TKE p-d 4, 9, 109	Edelaraudtee Aktsiaseltsi raudteeohutuse ja raudteeliikluse juhtimise eest vastutavate töötajate atesteerimine	Edelaraudtee AS peadirektori 26.04.05. käskkiri nt Ü-7/5	kasutusele võetud Edelaraudtee Infrastruktuuri AS juhataja 27.04.05. käskkirjaga nr I-3/24
2.2		Kontrollid ja ülevaatused	Edelaraudtee AS peadirektori käskkiri nr. 32	02.09.1997
2.3		Rajatiste ja seadmete järelevalve kord jaamas	Edelaraudtee AS juhatause otsus nr 49	04.02.2002
2.4	TKE p 103	Jaamaseadmete järelevaatuse raamatu pidamise kord	Edelaraudtee AS juhatause otsus nr 13	19.06.2000
2.5	TKE p 193	Järelevalve teostamine liikluse-energeetika ja sidetöötajate ning seadmete töö üle	Edelaraudtee AS juhatause otsus nr 34	19.07.2001

*Edelaraudtee Infrastruktuuri AS tegevuseeskiri
KVALITEEDI ja OHUTUSE JUHTIMISE KÄSIRAAMAT*

2.6	TKE p 43, 44	Tööde teostamise kord raudteemaal ja raudtee kaitsevööndis	Edelaraudtee AS juhatuse otsus nr 12	28.02.2001
2.7	TKE lisa 2 p-d 373, 377, 379, 383, 384, 387	Hoiatuste andmise ja tühistamise kord	Edelaraudtee AS juhatuse otsus nr 29	23.10.2000
2.8	TKE p.123,124	Akna eraldamise kord ja raudteehoiutööde teostamine aknas	Edelaraudtee AS juhatuse otsus nr 13	28.02.2001
2.9		Juhend rongide ohutu liikluse kindlustamiseks signalisatsiooni-, tsentralisatsiooni- ja blokeerseadmete tehnohooldusel ja remontimisel	Eesti Raudtee Teeamet	1985
2.10		Teetööde tegemisel rongiliikluse ohutuse tagamise juhend	Eesti Raudtee Teeamet	1996
2.11	TKE p130	Elektrivarustusseadmete remondieelse väljalülitamise ja remondijärgse sisselülitamise kord	Edelaraudtee AS juhatuse otsus nr 32 p.1.17.	22.05.2001
2.12	TKE p 58	Valgustus jaamades ja peatuspunktides	Edelaraudtee AS juhatuse otsus nr.15	04.07.2000
2.13	TKE p 225	Mahatõstetava veeremi liiklemise kord	Edelaraudtee AS juhatuse otsus nr.12	19.06.2000
2.14	TKE p 12	Ebagabariitsete ja raske-kaaluliste veoste läbilaskmine Edelaraudtee Aktsiaseltsi teedel	Edelaraudtee AS juhatuse otsus nr.8	06.02.2001
2.15	TKE p 40	Erakorralise veosega ülesõidu läbimise kord	Edelaraudtee AS juhatuse otsus nr.46	28.12.2000
2.16		Kesklaos ja infrastruktuuri piirkondlike ladude pidamise kord	Edelaraudtee AS juhatuse otsus nr.35	2.07.2001
2.17	TKE p 8	Tehnilise dokumentatsiooni hoiu kord	Edelaraudtee Infrastruktuuri AS juhatuse otsus nr I-2/8	24.11.2003
2.18		Hädaolukorrast teatamine ja hädaolukorra tagajärgede likvideerimine	Edelaraudtee AS juhatuse otsus nr 27	23.10.2000
2.19		Hädaolukorra põhjuste juurdlus ja tekkinud kahjude kindlakstegemine	Edelaraudtee AS juhatuse otsus nr 28	14.11.2000
2.20		Edelaraudtee AS juhtimine töövälisel ajal	Edelaraudtee AS juhatuse otsus nr 21	01.08.2000
2.21		Tööriietuse ning isikukaitsevahendite kandmise ja arvestamise kord	Edelaraudtee AS juhatuse otsus nr 21	31.12.1999
2.22	TKE p 5	Töötajate tervisekaitse korraldamine	Edelaraudtee AS peadirektori 26.04.05. käskkiri nt Ü-7/5	kasutusele võetud Edelaraudtee Infrastruktuuri AS juhataja 27.04.05. käskkirjaga nr I-3/24

*Edelaraudtee Infrastruktuuri AS tegevuseeskiri
KVALITEEDI ja OHUTUSE JUHTIMISE KÄSIRAAMAT*

2.23	Tööohutuse -ja töötervishoiuseadus	Töökeskkonnavolinike valimine ja volinike töö korraldamine	Edelaraudtee AS juhatus otsus nr 27	kasutusele võetud Edelaraudtee Infrastruktuuri AS juhatus 24.10.2002 otsusega nr 6
2.24		Töökeskkonnanõukogu moodustamine ja nõukogu töö korraldamine	Edelaraudtee AS juhatus otsus nr 26	
2.25		Tuleohutusosalase töö korraldamine	Edelaraudtee AS juhatus otsus nr 25	
2.26		Surve- ja tõsteseadmete kasutamine	Edelaraudtee AS juhatus otsus nr 24	
2.27		Töötervishoiu-, tööohutuse- ja tuleohutusosalane juhendamine	Edelaraudtee AS juhatus otsus nr 28	
2.28		Töötervishoiu, tööohutuse, tuleohutuse, surve- ja tõsteseadmete ohutuse tagamiseks järelevalve korraldamine	Edelaraudtee AS juhatus otsus nr 29	
2.29	ISO 9001:2000	Tegevuste kavandamine; IP 0001	Edelaraudtee Infrastruktuuri AS juhataja käskkiri nr I-3/11	01.03.2005
2.30	ISO 9001:2000	Ostmine; IP0002	Edelaraudtee Infrastruktuuri AS juhataja käskkiri nr I-3/11	01.03.2005
2.31	ISO 9001:2000	Teenuse osutamine; IP0003	Edelaraudtee Infrastruktuuri AS juhataja käskkiri nr I-3/11	01.03.2005
2.32	ISO 9001:2000	Mittevastava toote ohje ja parendustegevused; IP0005	Edelaraudtee Infrastruktuuri AS juhataja käskkiri nr I-3/11	01.03.2005
2.33	ISO 9001:2000	Juhtimissüsteemi siseaudit ja juhtkonna poolne ülevaatus; IP0006	Edelaraudtee Infrastruktuuri AS juhataja käskkiri nr I-3/11	01.03.2005
2.34	ISO 9001:2000	Dokumendiohje; IP0004	Edelaraudtee Infrastruktuuri AS juhataja käskkiri nr I-3/11	01.03.2005
2.35	ISO 9001:2000	Normdokumendi koostamine ja rakendamine; IP0006	Edelaraudtee Infrastruktuuri AS juhataja käskkiri nr I-3/11	01.03.2005
2.36	ISO 9001:2000	Toodete, teenuste, protsesside seire ja mõõtmine; P0003	Edelaraudtee AS peadirektori 26.04.05 käskkiri nr H-7/5	kasutusele võetud Edelaraudtee Infrastruktuuri AS juhatus 27.04.2005 käskkirjaga nr I-3/24
2.37	ISO 9001:2000	Juhtimissüsteemi audi,; J0010		
2.38	ISO 9001:2000	Personalijuhtimine; P0002	Edelaraudtee AS peadirektori 26.04.05 käskkiri nr H-7/5	
2.39	ISO 9001:2000	Töö analüüs; J0001		
2.40	ISO 9001:2000	Personali värbamine ja valik; J0002		
2.41	ISO 9001:2000	Tööle võtmine ja uute töötaja lõimumine		
2.42	ISO 9001:2000	Koolituse korraldamine; J0004		
2.43	ISO 9001:2000	Töölepingu ülesütlemine; J0005		